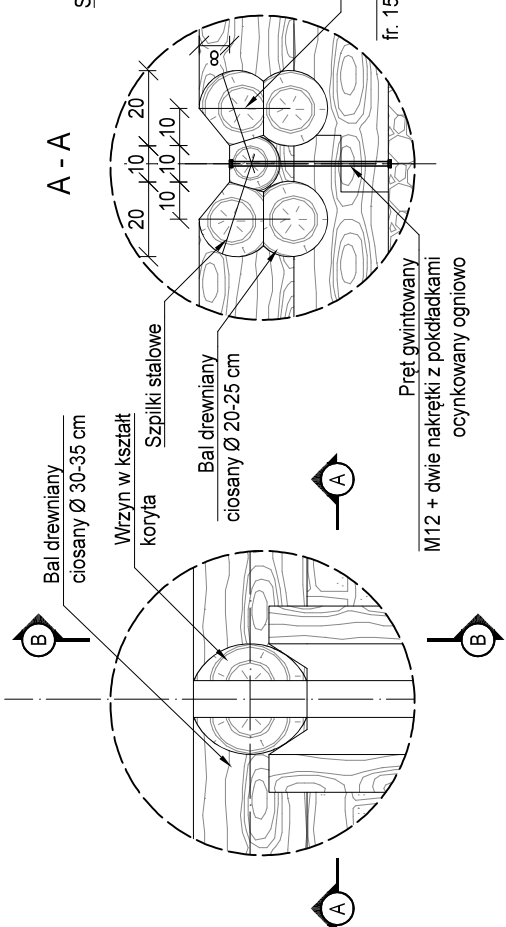


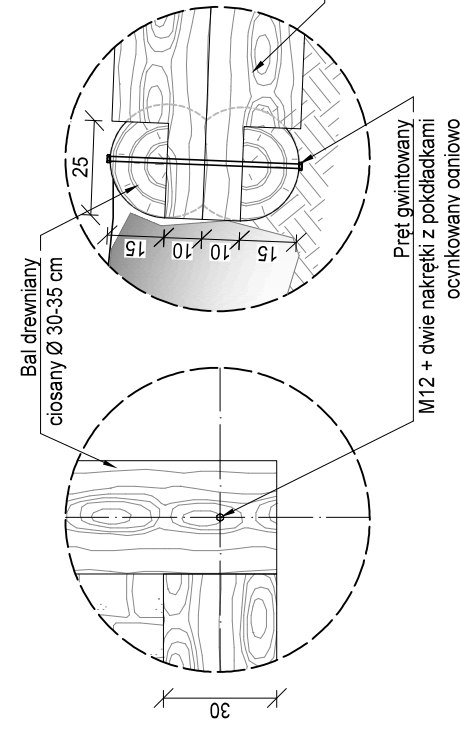
Zastrzegam wszelkie prawa wynikające z ustawy o prawie autorskim. Niniejszy rysunek nie może być przerabiany, uzupełniany lub odstępiony komukolwiek bez pisemnej zgody posiadacza praw autorskich: Instytut OZE Sp. z o.o.

Nie należy odmierzać wymiarów z rysunku, ani używać go jako szablonu. Przed przystąpieniem do prac budowlanych wszystkie wymiary należy sprawdzić w naturze. W przypadku stwierdzenia niezgodności należy zwrócić się do projektanta.

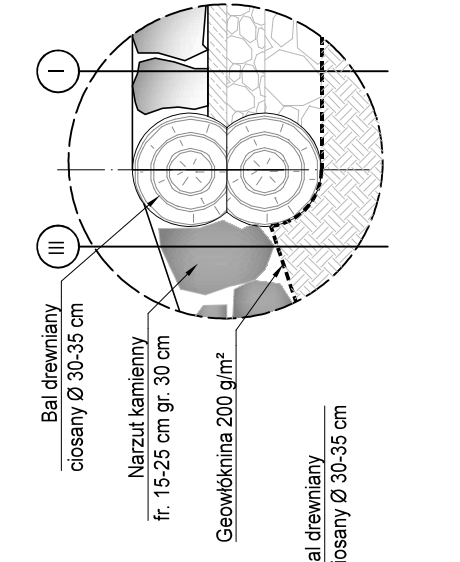
Szczegóły A
1:20



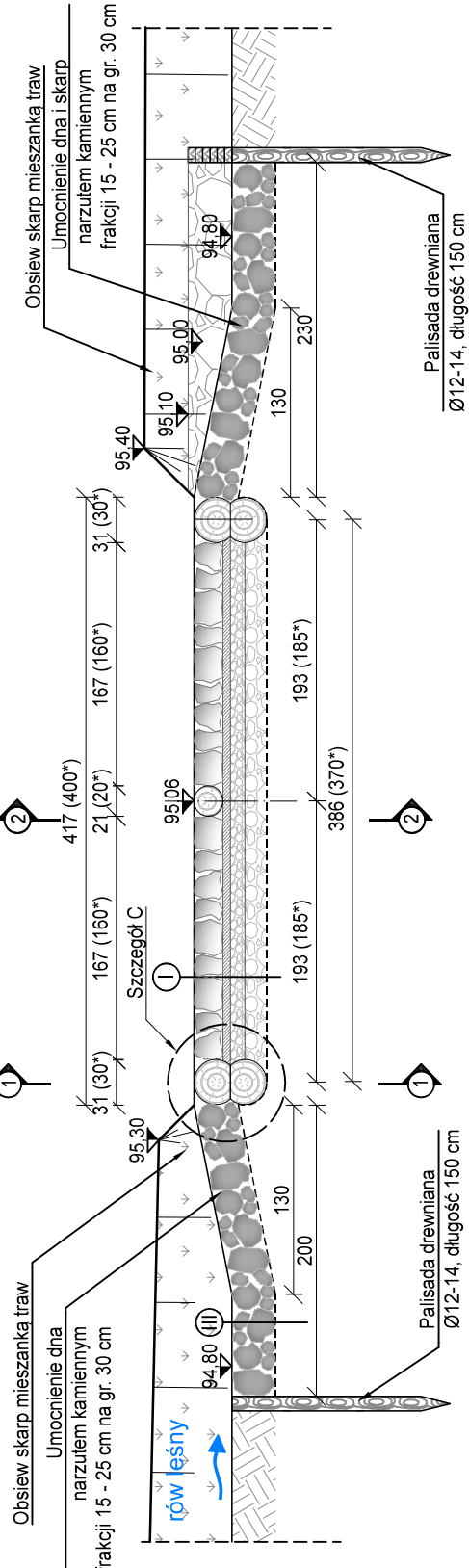
Szczegóły B
1:20



Szczegóły C
1:20



Przekrój A-A
skala 1:50



Nr rew. 0 Data 02-2021 Wydanie pierwotne rysunku.

Opis zmian

Instytut OZE Sp. z o.o.
ul. Skrajna 41A, 25-650 Kielce

Instytut OZE Sp. z o.o.

Instytut OZE Sp. z o.o.

Instytut OZE Sp. z o.o.

Instytut OZE Sp. z o.o.

Instytut OZE Sp. z o.o.

Instytut OZE Sp. z o.o.

Instytut OZE Sp. z o.o.

Instytut OZE Sp. z o.o.

Instytut OZE Sp. z o.o.

Instytut OZE Sp. z o.o.

Instytut OZE Sp. z o.o.

Instytut OZE Sp. z o.o.

Instytut OZE Sp. z o.o.

Instytut OZE Sp. z o.o.

Instytut OZE Sp. z o.o.

Instytut OZE Sp. z o.o.

Instytut OZE Sp. z o.o.

Instytut OZE Sp. z o.o.

Instytut OZE Sp. z o.o.

Instytut OZE Sp. z o.o.

Instytut OZE Sp. z o.o.

Instytut OZE Sp. z o.o.

Instytut OZE Sp. z o.o.

Instytut OZE Sp. z o.o.

Instytut OZE Sp. z o.o.

Instytut OZE Sp. z o.o.

Instytut OZE Sp. z o.o.